

FÜR MEHR KOMFORT UND SICHERHEIT

**EcoStar**  
Made by Hörmann



# Garagen-Sectionaltore von Europas Nr. 1

## Mehr Platz

vor und in der Garage

## Tolle Optik

für Neubau und Renovierung

## Sicher

nach aktueller Europa-Norm

## Leicht und schnell

zu montieren

# Automatisch mehr Komfort: EcoStar Antriebe



**Garagentor-Antriebe LIFTRONIC**  
für Hörmann / EcoStar Schwing-  
und Sectionaltore

**Einfahrtstor-Antriebe PORTTRONIC**  
für Dreh- und Schiebetore

**Made in Germany**

Alle EcoStar Antriebe werden  
komplett in Deutschland gefertigt.

HÖRMANN QUALITY  
MADE IN GERMANY



Ausführliche Informationen zu  
den EcoStar Antrieben und dem  
umfangreichen Zubehör finden  
Sie im Fachprospekt oder unter  
[www.ecostar.de](http://www.ecostar.de).



## Superleise Zahngurtttechnik

EcoStar LIFTRONIC-Antriebe öffnen und schließen Ihr Garagentor angenehm leise. Außerdem sparen Sie sich im Gegensatz zu kettengeführten Antrieben das Einfetten und Ölen.

## Sichere Abschaltautomatik

Das Tor stoppt automatisch bei Hindernissen. Diese Funktion bietet so dauerhaft ein Höchstmaß an Sicherheit gegen Einklemmen.

## Einfach montiert

Die LIFTRONIC-Antriebe können Sie problemlos und mit wenigen Handgriffen an alle Hörmann / EcoStar Schwing- und Sectionaltore montieren.

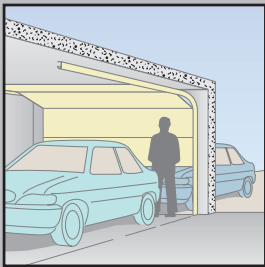
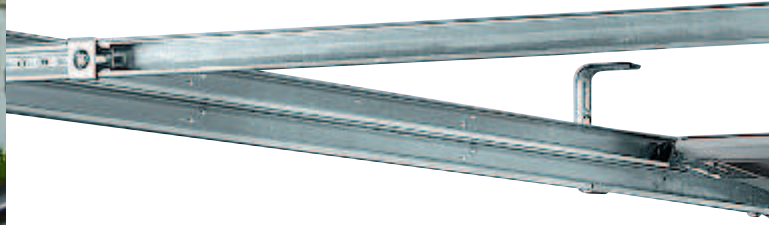
## Sicherheit garantiert

EcoStar LIFTRONIC-Antriebe sind einzeln und in Kombination mit allen Hörmann / EcoStar Schwing- und Sectionaltoren nach der Europa-Norm 13241-1 geprüft und zertifiziert.





# EcoStar Sectional



## Raumgewinn für Sie

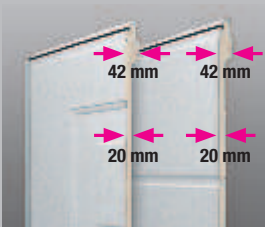
Das EcoStar Garagen-Sectionaltor öffnet und schließt raumsparend durch den senkrechten 90°-Torlauf. Dadurch können Sie direkt vor und hinter dem Garagentor parken und dennoch das Tor jederzeit öffnen. Das ist zum Beispiel wichtig bei kleinen Grundstücken mit kurzen Auffahrten.



einwandig

## Die Vorteils-Variante: EcoStar einwandig

Die einwandige Ausführung ist das kostengünstige Qualitätstor. Es läuft ruhig, sicher und zuverlässig und empfiehlt sich besonders für freistehende Garagen, bei denen eine Wärmedämmung nicht notwendig ist.



doppelwandig wärmedämmend

## Die Komfort-Variante: EcoStar doppelwandig

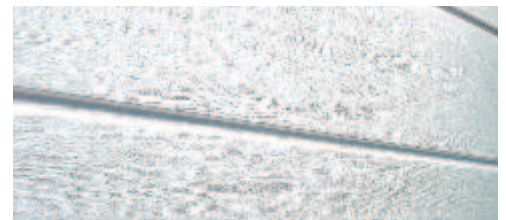
Wenn Sie Ihre Garage als Werk- oder Lagerraum nutzen, empfiehlt sich das doppelwandige, mit Polyurethan-Hartschaumisolierung (100% FCKW-frei) ausgeschäumte Torblatt. Das Tor erhält eine höhere Wärmedämmung und Stabilität. Es läuft leiser und Sie sparen Heizkosten.

Wärmedämmwert  
der Lamelle  
 $U = 1,0 \text{ W/m}^2\text{K}$

## Qualität ohne Kompromisse



Einstellbare Kunststoff-Rollenhalterungen führen das Tor **besonders leise**.

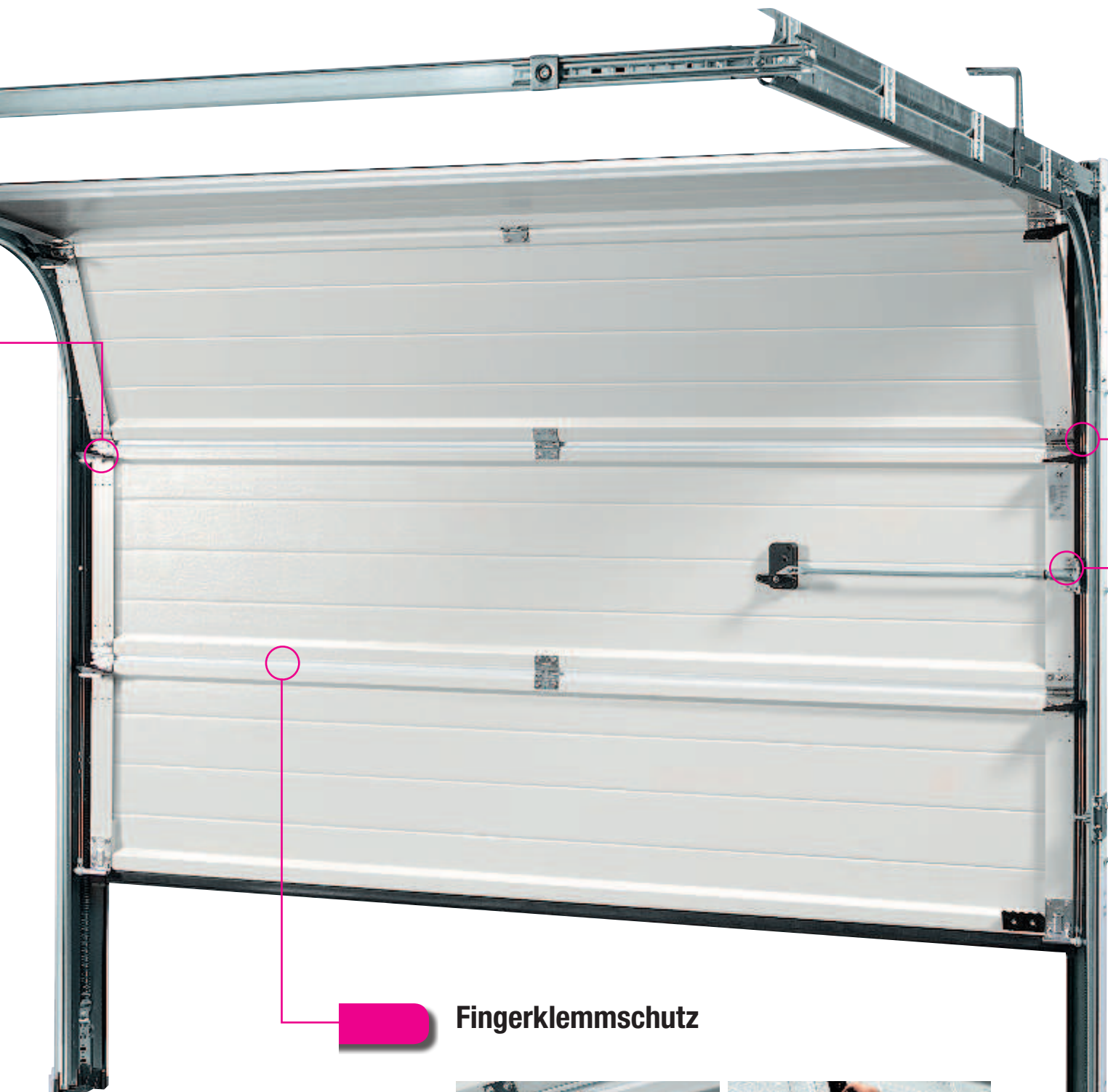


Die Sicken oder Kassetten sind in Höhe und Breite bei jeder Torgröße gleichmäßig verteilt. Die ausdrucksstarke Holzstruktur des verzinkten Stahlblechs mit weißer Polyester-Grundbeschichtung lässt das Tor **elegant aussehen** und macht es weitgehend **unempfindlich gegen Kratzer**.

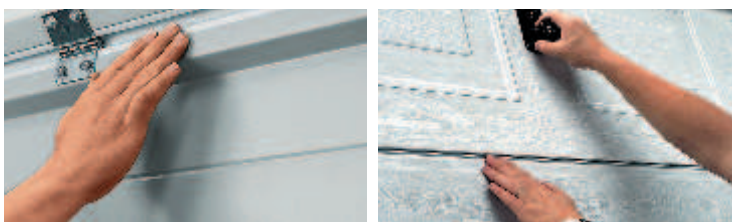


Die flexiblen Dichtungen unten, oben und an den Seiten frieren nicht ein und **halten Wasser draußen**.

# onaltore: elegant, sicher und komforta



## Fingerklemmschutz



Ein Eingreifen oder Einklemmen ist dank der speziell geformten Torglieder und Scharniere so gut wie unmöglich, weder von außen noch von innen. Das schützt Sie und Ihre Familie.

## Hohe Bediensicherheit



In jeder Seitenzarge laufen jeweils zwei innenliegende Drahtseile und Zugfedern. Das ist doppelte Sicherheit gegen Eingreifen und Torabsturz. Mit dieser fortschrittlichen Technik **öffnet und schließt das Tor leicht und sicher** in jeder Torstellung.

## Einbruchhemmende Verriegelung



Beim Schließen greift eine Schnäpperscheibe um einen stabilen Bolzen und schließt das Tor **einbruchhemmend**. Das Profilzylinderschloss kann in die Hausschließanlage integriert werden.

## Kein Rosten, optimaler Langzeitschutz



Der Kunststoff-Zargenfuß schützt Ihr Tor nachhaltig vor möglichen Schädigungen durch Rost, gerade auch bei Garagen-Neubauten. **Schluss mit Rost** durch aggressiven Estrich, Absäuern der Fliesen oder Streusalzwasser.

## Mehr Chic, mehr Licht

### Verglasungen für Kassettentore



Motiv Standard



Motiv 1



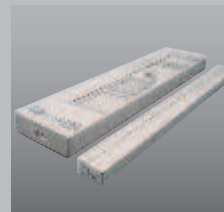
Motiv 2

### Verglasung für Sickenstore



Typ D

Verglasungen sorgen für mehr Tageslicht in Ihrer Garage. Mit der mitgelieferten Schablone können Sie die Gläser ganz einfach einsetzen.



## Gut zu transportieren

Das Torblattpaket mit den Maßen 20 x 62,5 x 267 cm wiegt ca. 60 kg, das Zargenpaket mit den Maßen 13 x 22 x 258 cm nur ca. 35 kg.



## Leichte und schnelle Montage

Die reich bebilderte, sehr verständliche Montage-Anleitung macht Ihnen den Einbau leicht.

HÖRMANN QUALITY  
MADE IN GERMANY

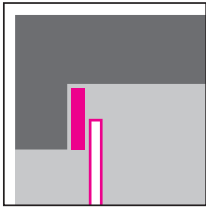
## Made in Germany

Alle EcoStar Sectionaltore werden komplett in Deutschland gefertigt. Auf diese Qualität können Sie sich verlassen.

# Einfach montiert.



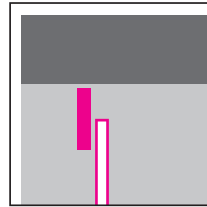
## Minimaler Sturz, geringer Seitenanschlag – ideal für Neubau und Renovierung



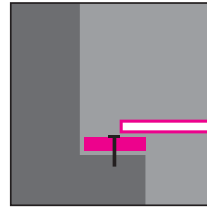
Blende komplett hinter dem Sturz montiert.



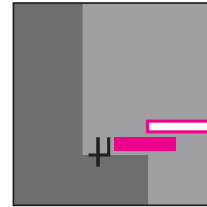
Blende teilweise in der Öffnung sichtbar (bis 100 mm möglich).



Blende komplett in der Öffnung montiert.

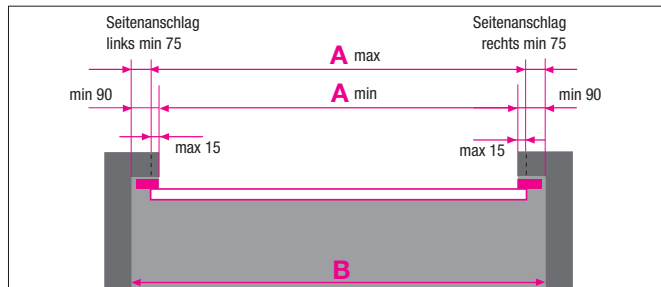
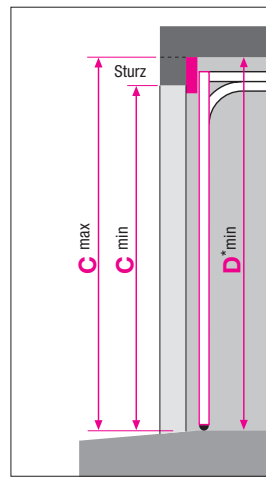
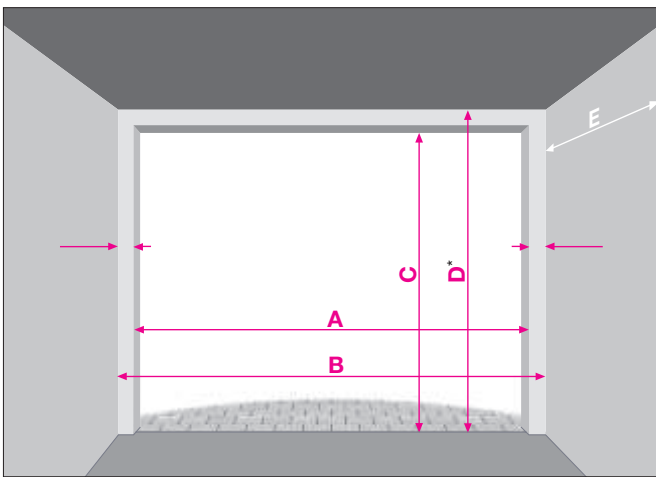


Nur 90 mm Seitenanschlag bei Befestigung durch die Zarge.



Bei Montage der Zarge teilweise in der Öffnung (bis max. 50 mm je Seite), ist eine Befestigung neben der Zarge erforderlich.

## Bestimmen Sie schnell und einfach Ihr Tormaß



**\*Achtung:** Bei Toren mit EcoStar Antrieb ist eine Deckenhöhe (D) von + 25 mm erforderlich!

Öffnungs- breite <b>A</b> min – max	Innenmaß Garage <b>B</b> min	Bestellmaß Breite	Öffnungs- höhe <b>C</b> min – max	Decken- höhe <b>D</b> min	Bestellmaß Höhe	Ohne Torantriebe			Mit EcoStar Torantrieb		
						Garagentiefe <b>E</b> min	Freie Durchfahrt Breite	Höhe	Garagentiefe <b>E</b> min	Freie Durchfahrt Breite	Höhe
2375-2475	2555	2375	2125-2225	2225*	2125	2635	2375	2045	3360	2375	2095
2500-2600	2680	2500	2125-2225	2225*	2125	2635	2500	2045	3360	2500	2095

Alle Maße in mm.